

## Farbtonabweichungen des Naturbetons

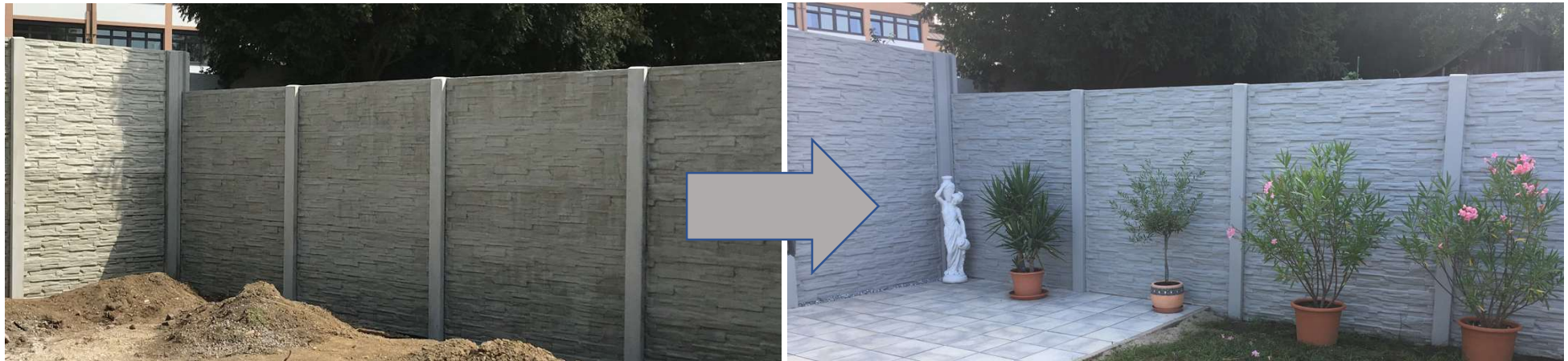
Die hergestellten Betonteile ohne Farbanstrich – in zementgrau (Steher, Platten, Abdeckungen, Balustraden u. a.) können Unterschiede in Beton – Farbtönen aufweisen. Diese können durch unterschiedliche Farben der Betonmaterialien (v.a. Schotter u. Zement) von unseren Lieferanten, Verspachteln der Teile mit dem Fugenmörtel, bzw. durch Reif-/Lagerprozessen und Wetterbedingungen verursacht werden.

**Angebene Unterschiede sind keine Qualitätsmängel von Produkten, ihre Erscheinung ist natürlich mit der Produktion aus Beton verbunden.**

Um die Abweichungen zu vermeiden, empfehlen wir, nach der Montage die Produkte **mit dem vereineitlichen Penetrat-Schutzanstrich** zu beschichten. Dank diesem gewinnen Sie mehrere **Vorteile:**

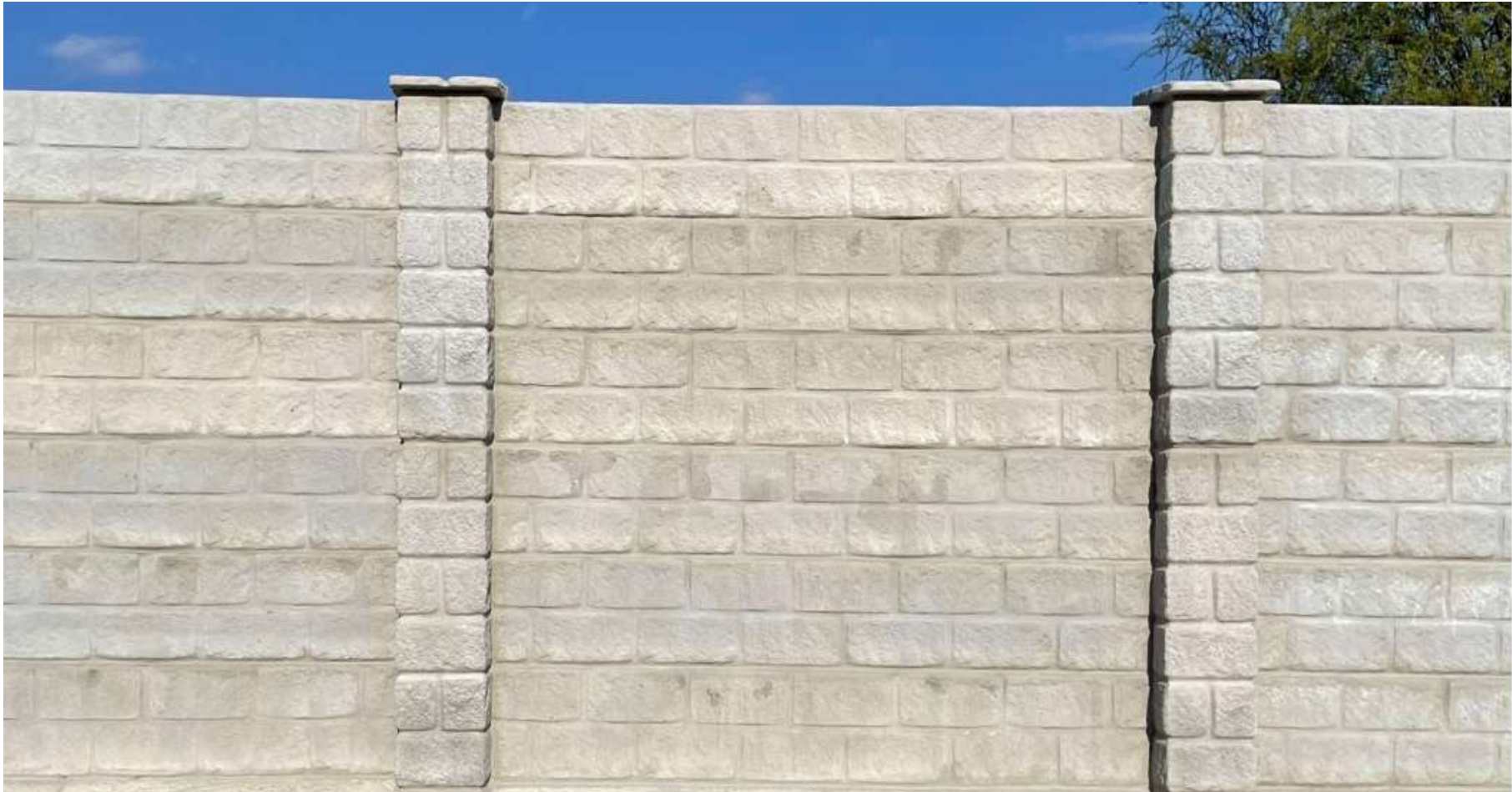
- + Oberfläche ist besser vor Wetterbedingungen u. Moos geschützt, was die Langlebigkeit verlängert
- + einfachere Reinigung
- + Reduktion der Beton-Saugfähigkeit
- + Verhinderung von „naßen Flächen“ beim Regen, Nebel bzw. Tau
- + Vereinheitlichen der Farbe des Zaunes
- + Farbanpassung zur Umgebung (z.B. zum Haus oder Pflaster) und Ihren Vorstellungen

Bei Interesse bieten wir Farbbeschichtung durch unsere langjährig erfahrene Mitarbeiter an – entweder einfarbig oder mehrfarbig sgn. „meliert“. Oder können wir Ihnen nur die Farbe in dem gewählten Farbton zum Selbstanstrich bieten (melierte Ausführung ist nicht ohne Erfahrungen selber zu machen empfohlen). Bei der von uns durchgeführter Beschichtung ist selbstverständlich Garantie inbegriffen. Preise je nach Ausmaß u. Ausführung auf Anfrage.



**Abb. 1: Vergleich der Umzäunung aus Naturbeton und folgend nach der Beschichtung mit dem grauen Schutzanstrich**

**An folgenden Abbildungen 2.-5. sind einige Beispiele für Farbabweichungen dargestellt:**



**Abb. 2: Unterschiede in Betonfarbtönen von einzelnen Produkten nach der Montage**



**Abb. 3: Mögliche Farbabweichungen, die durch Plattenabtrennen beim Lagern / Transport entstehen können**



**Abb. 4: Mögliche Farbabweichungen der Produkten durch verschiedene Produktionsdaten bzw. Reifbedingungen verursacht**